



UNIUNEA EUROPEANĂ
Fondul Social European



GUVERNUL ROMÂNIEI
Ministerul Dezvoltării Regionale
și Administrației Publice



Instrumente Structurale
2007-2013

Proiect cofinanțat din Fondul Social European, prin Programul Operațional "Dezvoltarea Capacității Administrative", în perioada 2007-2013

Eficientizarea procesului de monitorizare electronică a datelor privind activitățile și infrastructurile din domeniul cercetării și dezvoltării, prin implementarea de tehnologii moderne TIC, cu scopul de a deservi necesarul informațional al beneficiarilor serviciilor MEN

SMIS 37678



UNITATEA EXECUTIVĂ PENTRU
FINANȚAREA ÎNVĂȚĂMÂNTULUI
SUPERIOR, A CERCETĂRII,
DEZVOLTĂRII ȘI INOVĂRII



AID ROMANIA
ASOCIAȚIA PENTRU
IMPLEMENTAREA DEMOCRAȚIEI



Eficientizarea monitorizării electronice
a datelor din sistemul CDI



UNIUNEA EUROPEANĂ
Fondul Social European



GUVERNUL ROMÂNIEI
Ministerul Dezvoltării Regionale
și Administrației Publice



INOVAȚIE ÎN ADMINISTRAȚIE



Instrumente Structurale
2007-2013

Proiect cofinanțat din Fondul Social European, prin Programul Operațional "Dezvoltarea Capacității Administrative", în perioada 2007-2013



ERRIS

Engage in the Romanian Research Infrastructures System

The Booking Platform for Research Services



UNITATEA EXECUTIVĂ PENTRU
FINANȚAREA ÎNVĂȚĂMÂNTULUI
SUPERIOR, A CERCETĂRII,
DEZVOLTĂRII ȘI INOVĂRII



AID ROMANIA
ASOCIAȚIA PENTRU
IMPLEMENTAREA DEMOCRAȚIEI



Eficientizarea monitorizării electronice
a datelor din sistemul CDI



UNIUNEA EUROPEANĂ
Fondul Social European



GUVERNUL ROMÂNIEI
Ministerul Dezvoltării Regionale
și Administrației Publice



INOVAȚIE ÎN ADMINISTRAȚIE



Instrumente Structurale
2007-2013

Proiect cofinanțat din Fondul Social European, prin Programul Operațional "Dezvoltarea Capacității Administrative", în perioada 2007-2013

Context

- Creșterea ratei de utilizare a infrastructurilor este o provocare, nu doar în România.
- *Registrul National al Infrastructurilor de Cercetare este prevăzut de Strategia Nationala de Cercetare, Dezvoltare și Inovare 2014-2020.*

Ne-am dorit să avem mai mult decât o bază de date!



UNITATEA EXECUTIVĂ PENTRU
FINANȚAREA ÎNVĂȚĂMÂNTULUI
SUPERIOR, A CERCETĂRII,
DEZVOLTĂRII ȘI INOVĂRII



AID ROMANIA
ASOCIAȚIA PENTRU
IMPLEMENTAREA DEMOCRAȚIEI



Eficientizarea monitorizării electronice
a datelor din sistemul CDI



UNIUNEA EUROPEANĂ
Fondul Social European



GUVERNUL ROMÂNIEI
Ministerul Dezvoltării Regionale
și Administrației Publice



Instrumente Structurale
2007-2013

Proiect cofinanțat din Fondul Social European, prin Programul Operațional "Dezvoltarea Capacității Administrative", în perioada 2007-2013

Booking de servicii ale infrastructurilor de cercetare

www.erris.gov.ro

The screenshot shows the ERRIS website interface. At the top, there is a navigation bar with the ERRIS logo and the text "Registry of Romanian Research Infrastructures, the booking gate for research infrastructure services." Below this, there is a search bar with the placeholder text "Find services, infrastructures, and equipment" and a "VIEW ALL INFRASTRUCTURES" button. The main content area features a large image of a gear mechanism. Below the image, there are two smaller images: a map of Romania with markers and a video player showing a person using a tablet. The video player has a play button and the text "Play the video to find out how ERRIS works." Below the video player, there is a section titled "Are you a service provider?" with a button that says "YES, I HAVE SERVICES TO OFFER". At the bottom, there is a section titled "Browse most viewed infrastructures:" with a button that says "Click on the pictures to see the profiles of the most viewed infrastructures:". Below this, there are several logos for different research infrastructures, including CERNESIM, and a URL: "CERNESIM - INTEGRATED CENTER OF ENVIRONMENTAL SCIENCE STUDIES IN THE NORTH EAST REGION (http://cernesim.usic.ro)".

uefiscodi

UNITATEA EXECUTIVĂ PENTRU
FINANȚAREA ÎNVĂȚĂMÂNTULUI
SUPERIOR, A CERCĂȚĂRII,
DEZVOLTĂRII ȘI INOVĂRII



UNIUNEA EUROPEANĂ
Fondul Social European



GUVERNUL ROMÂNIEI
Ministerul Dezvoltării Regionale
și Administrației Publice



Instrumente Structurale
2007-2013

Proiect cofinanțat din Fondul Social European, prin Programul Operațional "Dezvoltarea Capacității Administrative", în perioada 2007-2013

Actori:

ERRIS
Portal de servicii, infrastructuri, și echipamente

ROMEO-JULIAN OLARIU

I am Analytical Chemistry Professor, PhD., in the Department of Chemistry, Al.I. Cuza University of Iasi. I studied Physical Chemistry to MSc level in the Department of Physical and Analytical Chemistry, University of Iasi, Romania and carried out the PhD study at the Bergische Universität Gesamthochschule Wuppertal, Germany under the supervision of Professor Karl-Heinz Becker and Dr Ian Barnes.

ASSOCIATED INFRASTRUCTURES:

1. **GERMESIN - INTEGRATED CENTER OF ENVIRONMENTAL SCIENCE STUDIES IN THE NORTH EAST REGION** (<http://fermesin.uic.ro>)

Utilizatori



UNITATEA EXECUTIVĂ PENTRU
FINANȚAREA ÎNVĂȚĂMÂNTULUI
SUPERIOR, A CERCĂȚĂRII,
DEZVOLTĂRII ȘI INOVĂRII



AID ROMANIA
ASOCIAȚIA PENTRU
IMPLEMENTAREA DEMOCRAȚIEI

ALEXANDRU IOAN CUZA UNIVERSITY OF IASI
UNIVERSITATEA "ALEXANDRU IOAN CUZA" IASI

Association of the Universities, Research & Development Institutes and Central University Libraries in Romania (ASUR - IASR)

Professional and scientific Association, the mission of ASUR is to "hold its members' information and documentation needs to stimulate research and development activities, to purchase electronic resources (ER) of information and scientific interest, to encourage the inter-university information and study activities necessary for the implementation of the educational and research policies, as well as to ensure the growing information needs of the European space, to encourage the scientific, research and educational, national and international projects with the purpose to increase cooperation and coordination of research activities undertaken on national and/or regional level.

Organizatie

The International Institute for the Advanced Studies of Psychotherapy and Applied Mental Health
BABES-BOLYAI UNIVERSITY

The International Institute for the Advanced Studies of Psychotherapy and Applied Mental Health is an Institute of the Babeș-Bolyai University (BBU): <http://www.ubbcluj.ro>, Cluj-Napoca, Romania, and of the Albert Ellis Institute (AEI): <http://albertellis.org>, New York, USA, an academic spin-off of the Department of Clinical Psychology and Psychotherapy (<http://www.clinicalpsychology.ro/>) of the BBU. The Institute is focused on (1) fundamental/basic/exploratory research (e.g., the mechanisms involved in mental disorders and mental health - in the clinical cognitive neuroscience paradigm); (2) translational research (e.g., using the developments of clinical cognitive sciences for developing new psychological treatments); and (3) applied research/development (e.g., focused on testing and disseminating new evidence-based psychological treatments). A main strength of the Institute is the combination of clinical psychology and technology (e.g., robotics, virtual reality therapy). The Institute has two major world-class integrated research infrastructures/platforms (see for details <http://psychotherapy.psisdu.ubbcluj.ro/>) that allow the Institute (and other research teams all over the world) to run top research projects in the clinical cognitive neuroscience field: (1) the Platform for Robotics and Virtual Reality Therapy (the Matrix Platform: <http://www.psytech.ro/>) and (2) the Platform for Advanced Imaging - IMREGG - in Clinical Cognitive Sciences (the Dyfa Platform: <http://www.clinicalpsychology.ro/dyfa/>). The research platforms are used by research teams all over the world (e.g., Belgium, France, Italy, Spain, USA) independently and/or in collaboration with our research team. Clear procedures regarding the access and ethical guidelines are accessible on the platform's websites. The Institute and its platforms are parts of larger international Networks (see <http://psychotherapy.psisdu.ubbcluj.ro/>): (1) MERIL; (2) ISIC Excellence Network; (3) rNeteoc.

Domains of activity

- Research Data Service Facilities
- Clinical Research Centres
- Telemedicine Laboratories and E-Health Technologies
- Virtual reality & Robotics based psychotherapy

Infrastructure direct public Link: <http://www.eriis.gov.ro/psychotherapy>

21 VISITS 0 REVIEWS no reviews yet

SCIENTIFIC & TECHNICAL TEAM:
Coordinator: Prof. Daniel DAVID

SERVICES:
• Research Services()

EQUIPMENTS:
• VRG (VR)

CONTACT:

Infrastructuri



Eficientizarea monitorizării electronice
a datelor din sistemul CDI



UNIUNEA EUROPEANĂ
Fondul Social European



GUVERNUL ROMÂNIEI
Ministerul Dezvoltării Regionale
și Administrației Publice



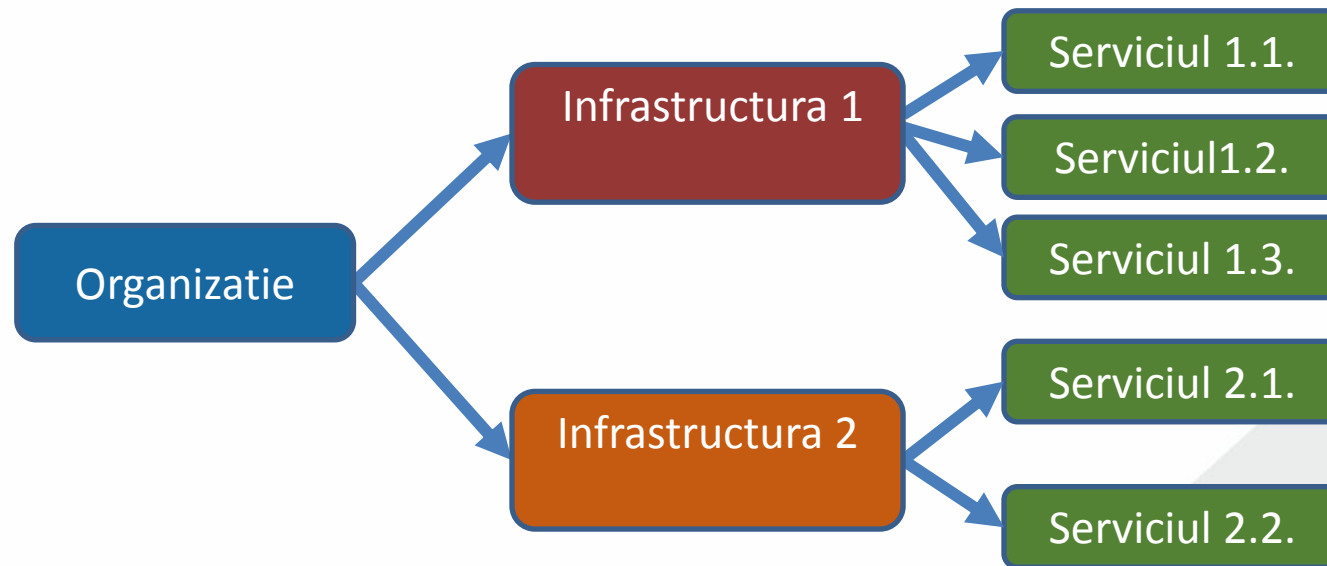
INOVAȚIE ÎN ADMINISTRAȚIE



Instrumente Structurale
2007-2013

Proiect cofinanțat din Fondul Social European, prin Programul Operațional "Dezvoltarea Capacității Administrative", în perioada 2007-2013

O organizatie poate avea mai multe infrastructuri, fiecare oferind mai multe servicii:



UNITATEA EXECUTIVĂ PENTRU
FINANȚAREA ÎNVĂȚĂMÂNTULUI
SUPERIOR, A CERCĂȚĂRII,
DEZVOLTĂRII ȘI INOVĂRII



AID ROMANIA
ASOCIAȚIA PENTRU
IMPLEMENTAREA DEMOCRAȚIEI



Eficientizarea monitorizării electronice
a datelor din sistemul CDI



UNIUNEA EUROPEANĂ
Fondul Social European




GUVERNUL ROMÂNIEI
Ministerul Dezvoltării Regionale
și Administrației Publice



Instrumente Structurale
2007-2013

Proiect cofinanțat din Fondul Social European, prin Programul Operațional "Dezvoltarea Capacității Administrative", în perioada 2007-2013

ERRIS
Engage in the Romanian Research Infrastructures System
Register Login



Boundary Layer Wind Tunnel 1 (TASL 1)

TECHNICAL UNIVERSITY OF CIVIL ENGINEERING BUCHAREST


Length: 27 m; Test section dimensions: 1.75 * 1.75 m; Maximum speed: 25 m/s; Variable roughness; Variable speed fan (200 kW).

Domains of activity
- Civil Engineering Research Infrastructures
- Wind Engineering

130 VISITS **0 REVIEWS** **4 stars** ★★★★★

SCIENTIFIC & TECHNICAL TEAM:

Coordinator:
Prof. Dr. Andrei-Mugur GEORGESCU




EQUIPMENTS:

- Variable roughness
- Constant Temperature Anemometer
- Laser Doppler Anemometer
- 3D Scan
- Particle Image Velocimeter
- Internal 3D Traverse System
- Laser Vibrometer

CONTACT:

Tel. +40 21 242.12.08
Fax. +40 21 242.07.81

Lacul Tei bvd, 122-124
Zip code: 020396
Bucharest Bucuresti - Sector 2 ,ROMANIA



SERVICES:

- Experimental and numerical evaluation of wind induced structural loads
- Estimation of pedestrian comfort in urban areas
- Aeroelastic structures
- Evaluation of snow deposits and snow drift at ground level

REVIEWS:

5 ★	70 %	229
4 ★	18 %	35
3 ★	7 %	6
2 ★	17 %	35
1 ★	2 %	12

Latest Reviews

- ✓ Fiecare infrastructura are pagina sa;
- ✓ Continutul este in totalitate responsabilitate organizatiei detinatoare a infrastructurii.

Eficientizarea monitorizării electronice a datelor din sistemul CDI



UNIUNEA EUROPEANĂ
Fondul Social European



GUVERNUL ROMÂNIEI
Ministerul Dezvoltării Regionale
și Administrației Publice



Instrumente Structurale
2007-2013

Proiect cofinanțat din Fondul Social European, prin Programul Operațional "Dezvoltarea Capacității Administrative", în perioada 2007-2013

ERRIS
Engage in the Romanian Research Infrastructures System

Boundary Layer Wind Tunnel 1 (TASL 1)
Technical description of this infrastructure resource

Length: 27 m; Test section dimensions: 1.75 m x 1.75 m; Maximum speed: 20 m/s; Variable roughness; Variable speed fan (200-400)

Keywords of activity
Civil Engineering Research Infrastructures
Wind Engineering

130 views 0 reviews 4 stars

SCIENTIFIC & TECHNICAL TEAM

Coordinator: Prof. Dr. Andrei Măgari

CONTACT:
Tel: +40 21 292 12 00
Fax: +40 21 292 07 01
Local Post Box: 100 100
Zip code: 060000
Bucharest-Bucuresti - Sector 2, BUCURESTI

Service Details

SERVICE NAME:
Experimental and numerical evaluation of wind induced structural loads

SERVICE DESCRIPTION:
n/a

SERVICE PERSONS: 2 persons

Costin Ioan Cosoiu
costin@hidraulica.utcb.ro

Alexandru Cezar VLADUT
cezar_vladut@yahoo.com

ACCESS THIS SERVICE:
You need to be logged in to request access to this service. [Login Here](#)

**Focusul este pe
serviciile oferite**



UNIUNEA EUROPEANĂ
Fondul Social European



GUVERNUL ROMÂNIEI
Ministerul Dezvoltării Regionale
și Administrației Publice



Instrumente Structurale
2007-2013

Proiect cofinanțat din Fondul Social European, prin Programul Operațional "Dezvoltarea Capacității Administrative", în perioada 2007-2013

Detalii despre echipamentele ce compun infrastructura

ERRIS
Engage in the Romanian Research Infrastructures System

Boundary Layer Wind Tunnel 1 (TASL 1)
Technical description of this infrastructure resource

Length: 27 m, Test section dimensions: 1.75 * 1.75 m, Maximum speed: 25 m/s, Variable roughness, Variable speed fan (2000)

Equipment of this infrastructure resource: 1 Constant Temperature Anemometer, 1 Laser Doppler Anemometer

Equipment Details

EQUIPMENT NAME
Constant Temperature Anemometer

PART OF:
Boundary Layer Wind Tunnel 1 (TASL 1)

CATALOG NAME: StreamLine Pro

YEAR: 2014

PRODUCER: DANTEC Dynamics

DATA SHEET:

DESCRIPTION:
Constant Temperature Anemometry measurement of turbulence in 1, 2 or 3 dimensions. CTA is particularly suited for measurement of turbulence in the flow. CTA is particularly suited for measurement of turbulence in the flow.

CONTACT:
Tel: +40 21 260 52 00
Fax: +40 21 260 52 01
Local Network: 100 100
E-mail: erris@erris.ro
Business Hours: 9am - 5pm

Map:



Equipment Details

EQUIPMENT NAME
Laser Doppler Anemometer

PART OF:
Boundary Layer Wind Tunnel 1 (TASL 1)

CATALOG NAME: FlowLite

YEAR: 2014

PRODUCER: DANTEC Dynamics

DATA SHEET:

DESCRIPTION:
Laser Doppler Anemometry (LDA), also known as Laser Doppler Velocimetry (LDV), is an optical technique ideal for non-intrusive 1D, 2D and 3D point measurement of velocity and turbulence distribution in both free flows and internal flows. Science and industry apply our LDA systems to gain a clearer understanding of fluid





UNIUNEA EUROPEANĂ
Fondul Social European



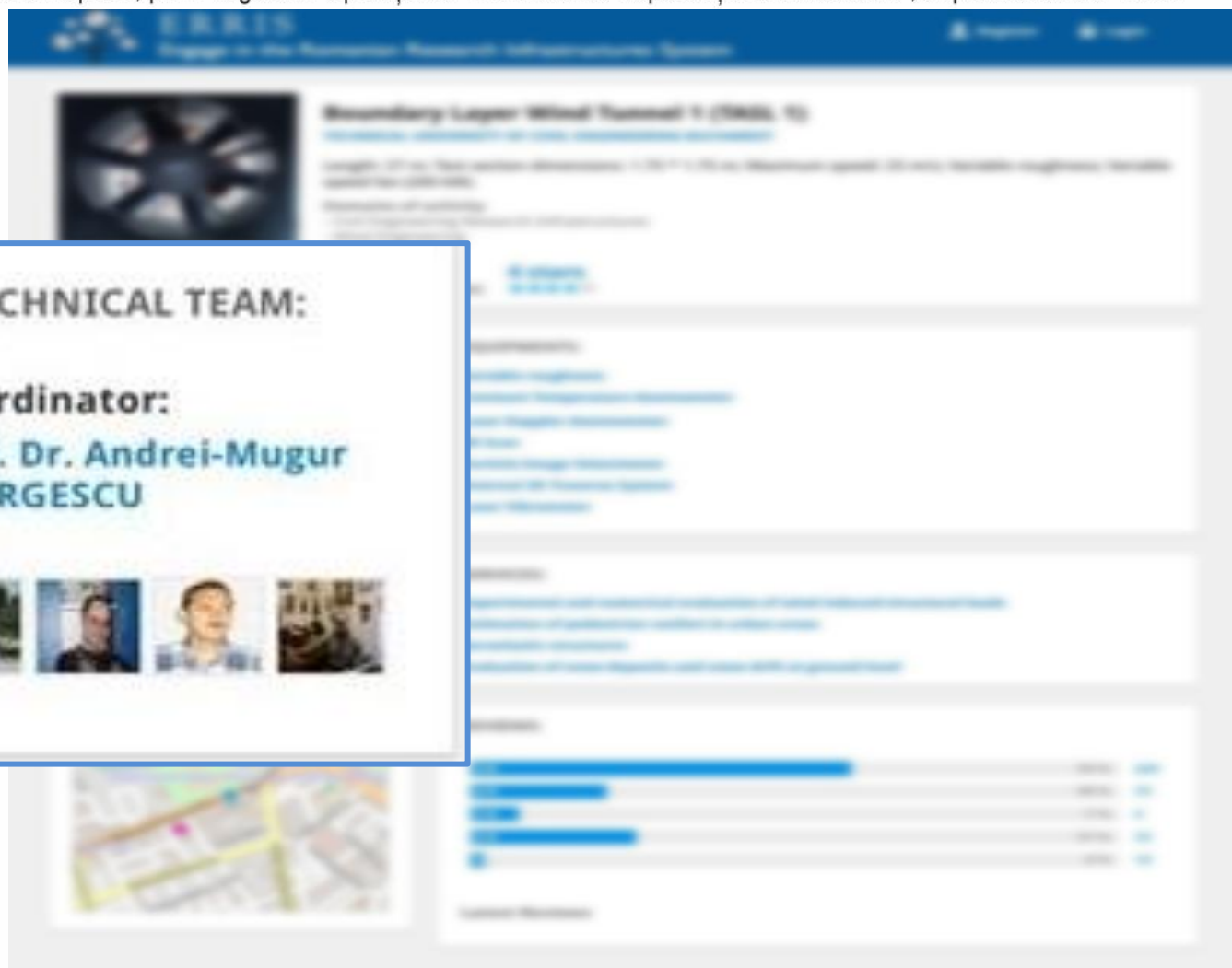
GUVERNUL ROMÂNIEI
Ministerul Dezvoltării Regionale
și Administrației Publice



Instrumente Structurale
2007-2013

Proiect cofinanțat din Fondul Social European, prin Programul Operațional "Dezvoltarea Capacității Administrative", în perioada 2007-2013

**In spatele fiecărei
infrastructuri se afla o
echipa tehnica**



SCIENTIFIC & TECHNICAL TEAM:



Coordinator:
**Prof. Dr. Andrei-Mugur
GEORGESCU**



UNITATEA EXECUTIVĂ PENTRU
FINANȚAREA ÎNVĂȚĂMÂNTULUI
SUPERIOR, A CERCETĂRII,
DEZVOLTĂRII ȘI INOVĂRII



UNIUNEA EUROPEANĂ
Fondul Social European



GUVERNUL ROMÂNIEI
Ministerul Dezvoltării Regionale
și Administrației Publice



INOVAȚIE ÎN ADMINISTRAȚIE



Instrumente Structurale
2007-2013

Proiect cofinanțat din Fondul Social European, prin Programul Operațional "Dezvoltarea Capacității Administrative", în perioada 2007-2013

Evaluarea utilizatorilor conteaza

ERRIS
Engage in the Romanian Research Infrastructures System

Register Login

Boundary Layer Wind Tunnel 1 (TASL 1)

TECHNICAL UNIVERSITY OF CIVIL ENGINEERING BUCHAREST

Length: 27 m; Test section dimensions: 1.75 * 1.75 m; Maximum speed: 25 m/s; Variable roughness; Variable speed fan (200 kW).

Domains of activity

- Civil Engineering Research Infrastructures
- Wind Engineering

130 VISITS 0 REVIEWS 4 stars

REVIEWS

5 ★	70 %	229
4 ★	18 %	35
3 ★	7 %	6
2 ★	17 %	35
1 ★	2 %	12

Latest Reviews:

Michael Moore
★★★★☆

About the work aspect, its a roller coaster. There is some amazing computer science stuff and some things that you are going to learn a lot. As a student, I would focus more on the cs aspect. The

EQUIPMENTS:

- Variable roughness
- Constant Temperature Anemometer
- Laser Doppler Anemometer
- 3D Scan
- Particle Image Velocimeter
- Internal 3D Traverse System
- Laser Vibrometer

SERVICES:

- Experimental and numerical evaluation of wind induced structural loads
- Measurement of pedestrian comfort in urban areas
- Dynamic structures
- Evaluation of snow deposits and snow drift at ground level

REVIEWS:

5 ★	70 %	229
4 ★	18 %	35
3 ★	7 %	6
2 ★	17 %	35
1 ★	2 %	12

Latest Reviews



UNITATEA EXECUTIVĂ PENTRU
FINANȚAREA ÎNVĂȚĂMÂNTULUI
SUPERIOR, A CERCĂȚĂRII,
DEZVOLTĂRII ȘI INOVĂRII



UNIUNEA EUROPEANĂ
Fondul Social European



GUVERNUL ROMÂNIEI
Ministerul Dezvoltării Regionale
și Administrației Publice



INOVAȚIE ÎN ADMINISTRAȚIE



Instrumente Structurale
2007-2013

Proiect cofinanțat din Fondul Social European, prin Programul Operațional "Dezvoltarea Capacității Administrative", în perioada 2007-2013

De ce sa fii in ERRIS?

Pentru infrastructuri:

- ❖ Vizibilitate globala;
- ❖ Servicii oferite.

Pentru utilizatori:

- ❖ Potential de identificare rapida a infrastructurilor si a serviciilor dorite;
- ❖ Punct unic de accesare a serviciilor;
- ❖ Valorificarea feedback-ului oferit in urma experientei proprii.



UNITATEA EXECUTIVĂ PENTRU
FINANȚAREA ÎNVĂȚĂMÂNTULUI
SUPERIOR, A CERCETĂRII,
DEZVOLTĂRII ȘI INOVĂRII



AID ROMANIA
ASOCIAȚIA PENTRU
IMPLEMENTAREA DEMOCRAȚIEI



Eficientizarea monitorizării electronice
a datelor din sistemul CDI



UNIUNEA EUROPEANĂ
Fondul Social European



GUVERNUL ROMÂNIEI
Ministerul Dezvoltării Regionale
și Administrației Publice



INOVAȚIE ÎN ADMINISTRAȚIE



Instrumente Structurale
2007-2013

Proiect cofinanțat din Fondul Social European, prin Programul Operațional "Dezvoltarea Capacității Administrative", în perioada 2007-2013



Lansare ERRIS - 25 iunie - Institutul National de Statistica

ue fiscolti

UNITATEA EXECUTIVĂ PENTRU
FINANȚAREA ÎNVĂȚĂMÂNTULUI
SUPERIOR, A CERCĂȚĂRII,
DEZVOLTĂRII ȘI INOVĂRII



AID ROMANIA
ASOCIAȚIA PENTRU
IMPLEMENTAREA DEMOCRAȚIEI



Eficientizarea monitorizării electronice
a datelor din sistemul CDI



UNIUNEA EUROPEANĂ
Fondul Social European



GUVERNUL ROMÂNIEI
Ministerul Dezvoltării Regionale
și Administrației Publice



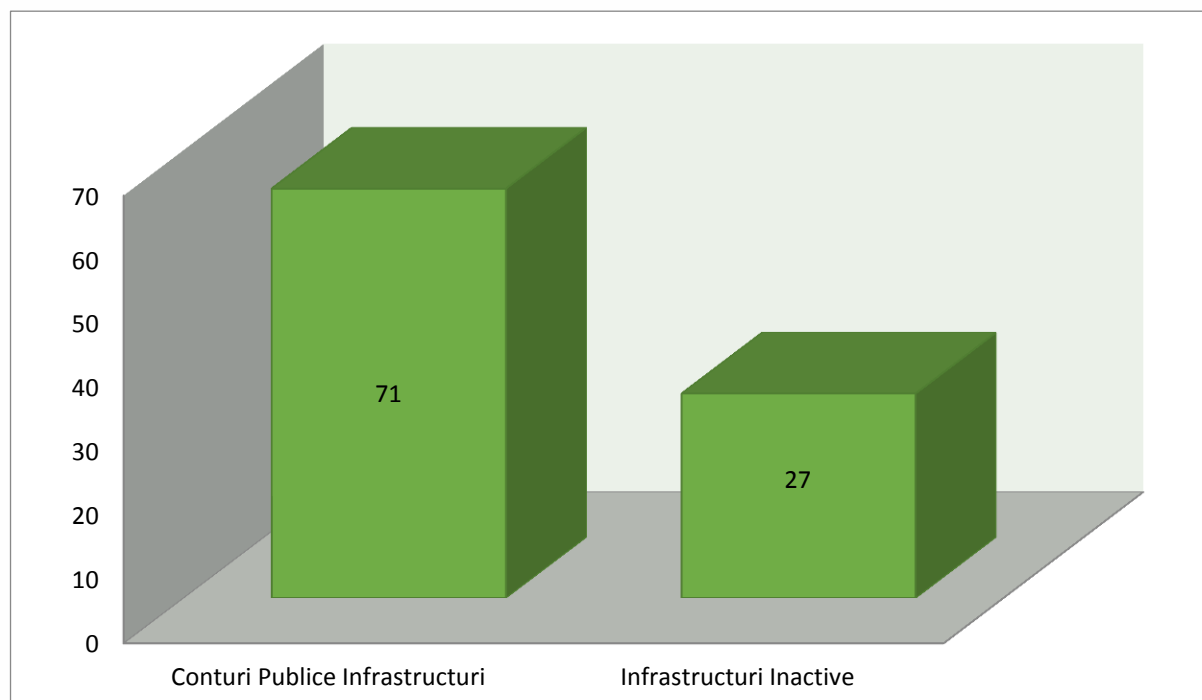
INOVAȚIE ÎN ADMINISTRAȚIE



Instrumente Structurale
2007-2013

Proiect cofinanțat din Fondul Social European, prin Programul Operațional "Dezvoltarea Capacității Administrative", în perioada 2007-2013

ERRIS - Septembrie 2015 -



UNITATEA EXECUTIVĂ PENTRU
FINANȚAREA ÎNVĂȚĂMÂNTULUI
SUPERIOR, A CERCETĂRII,
DEZVOLTĂRII ȘI INOVĂRII



AID ROMANIA
ASOCIAȚIA PENTRU
IMPLEMENTAREA DEMOCRAȚIEI



Eficientizarea monitorizării electronice
a datelor din sistemul CDI



UNIUNEA EUROPEANĂ
Fondul Social European



GUVERNUL ROMÂNIEI
Ministerul Dezvoltării Regionale
și Administrației Publice



INOVAȚIE ÎN ADMINISTRAȚIE



Instrumente Structurale
2007-2013

Proiect cofinanțat din Fondul Social European, prin Programul Operațional "Dezvoltarea Capacității Administrative", în perioada 2007-2013



ue fisctdi

UNITATEA EXECUTIVĂ PENTRU
FINANȚAREA ÎNVĂȚĂMÂNTULUI
SUPERIOR, A CERCETĂRII,
DEZVOLTĂRII ȘI INOVĂRII



AID ROMANIA
ASOCIAȚIA PENTRU
IMPLEMENTAREA DEMOCRĂȚIEI



Eficientizarea monitorizării electronice
a datelor din sistemul CDI



UNIUNEA EUROPEANĂ
Fondul Social European



GUVERNUL ROMÂNIEI
Ministerul Dezvoltării Regionale
și Administrației Publice



Instrumente Structurale
2007-2013

Proiect cofinanțat din Fondul Social European, prin Programul Operațional "Dezvoltarea Capacității Administrative", în perioada 2007-2013

Facebook/ERRIS

- Promovarea platformei și a infrastructurilor de cercetare
- Facilitate introdusă în ERRIS: promovarea fiecărei infrastructuri în comunitățile Facebook și LinkedIn



Eficientizarea monitorizării electronice
a datelor din sistemul CDI



UNIUNEA EUROPEANĂ
Fondul Social European



GUVERNUL ROMÂNIEI
Ministerul Dezvoltării Regionale
și Administrației Publice



INOVAȚIE ÎN ADMINISTRAȚIE



Instrumente Structurale
2007-2013

Proiect cofinanțat din Fondul Social European, prin Programul Operațional "Dezvoltarea Capacității Administrative", în perioada 2007-2013

STATUS

20 colaborari initiate prin ERRIS

Ce facem?

- ❖ Dialog cu membrii comunitatii ERRIS: consultanta;
- ❖ Promovarea ERRIS: Facebook, evenimente nationale si internationale;
- ❖ Imbunatatirea platformei si adaugarea de noi facilitati;



UNITATEA EXECUTIVĂ PENTRU
FINANȚAREA ÎNVĂȚĂMÂNTULUI
SUPERIOR, A CERCETĂRII,
DEZVOLTĂRII ȘI INOVĂRII



AID ROMANIA
ASOCIAȚIA PENTRU
IMPLEMENTAREA DEMOCRAȚIEI



Eficientizarea monitorizării electronice
a datelor din sistemul CDI



UNIUNEA EUROPEANĂ
Fondul Social European



GUVERNUL ROMÂNIEI
Ministerul Dezvoltării Regionale
și Administrației Publice



INOVAȚIE ÎN ADMINISTRAȚIE



Instrumente Structurale
2007-2013

Proiect cofinanțat din Fondul Social European, prin Programul Operațional "Dezvoltarea Capacității Administrative", în perioada 2007-2013

Obiective

- ❖ Stimularea infrastructurilor publice și private de a se înscrie în ERRIS;
- ❖ Promovare în rândul potențialilor beneficiari de servicii;
- ❖ Integrarea în BrainRomania 3.0;
- ❖ Promovarea extinderii ERRIS în alte țări.



UNITATEA EXECUTIVĂ PENTRU
FINANȚAREA ÎNVĂȚĂMÂNTULUI
SUPERIOR, A CERCETĂRII,
DEZVOLTĂRII ȘI INOVĂRII



AID ROMANIA
ASOCIAȚIA PENTRU
IMPLEMENTAREA DEMOCRAȚIEI



Eficientizarea monitorizării electronice
a datelor din sistemul CDI



UNIUNEA EUROPEANĂ
Fondul Social European



GUVERNUL ROMÂNIEI
Ministerul Dezvoltării Regionale
și Administrației Publice



INOVAȚIE ÎN ADMINISTRAȚIE



Instrumente Structurale
2007-2013

Proiect cofinanțat din Fondul Social European, prin Programul Operațional "Dezvoltarea Capacității Administrative", în perioada 2007-2013

www.erris.gov.ro

Va multumim,

Echipa ERRIS

ue fisctdi

UNITATEA EXECUTIVĂ PENTRU
FINANȚAREA ÎNVĂȚĂMÂNTULUI
SUPERIOR, A CERCETĂRII,
DEZVOLTĂRII ȘI INOVĂRII



AID ROMANIA
ASOCIAȚIA PENTRU
IMPLEMENTAREA DEMOCRAȚIEI



Eficientizarea monitorizării electronice
a datelor din sistemul CDI