



UNIUNEA EUROPEANĂ  
Fondul Social European



GUVERNUL ROMÂNIEI  
Ministerul Dezvoltării Regionale  
și Administrației Publice



INOVAȚIE ÎN ADMINISTRAȚIE



Instrumente Structurale  
2007-2013

Proiect cofinanțat din Fondul Social European, prin Programul Operațional "Dezvoltarea Capacității Administrative", în perioada 2007-2013

**Eficientizarea procesului de monitorizare electronică a datelor privind activitățile și infrastructurile din domeniul cercetării și dezvoltării, prin implementarea de tehnologii moderne TIC, cu scopul de a deservi necesarul informațional al beneficiarilor serviciilor MEN**

SMIS 37678



UNITATEA EXECUTIVĂ PENTRU  
FINANȚAREA ÎNVĂȚĂMÂNTULUI  
SUPERIOR, A CERCETĂRII,  
DEZVOLTĂRII ȘI INOVĂRII



AID ROMANIA  
ASOCIAȚIA PENTRU  
IMPLEMENTAREA DEMOCRAȚIEI



Eficientizarea monitorizării electronice  
a datelor din sistemul CDI



UNIUNEA EUROPEANĂ  
Fondul Social European



GUVERNUL ROMÂNIEI  
Ministerul Dezvoltării Regionale  
și Administrației Publice



INOVAȚIE ÎN ADMINISTRAȚIE



Instrumente Structurale  
2007-2013

Proiect cofinanțat din Fondul Social European, prin Programul Operațional "Dezvoltarea Capacității Administrative", în perioada 2007-2013



**ERRIS**

**Engage in the Romanian Research Infrastructures System**

# The Booking Platform for Research Services



UNITATEA EXECUTIVĂ PENTRU  
FINANȚAREA ÎNVĂȚĂMÂNTULUI  
SUPERIOR, A CERCETĂRII,  
DEZVOLTĂRII ȘI INOVĂRII



AID ROMANIA  
ASOCIAȚIA PENTRU  
IMPLEMENTAREA DEMOCRAȚIEI



Eficientizarea monitorizării electronice  
a datelor din sistemul CDI



UNIUNEA EUROPEANĂ  
Fondul Social European



GUVERNUL ROMÂNIEI  
Ministerul Dezvoltării Regionale  
și Administrației Publice



Instrumente Structurale  
2007-2013

Proiect cofinanțat din Fondul Social European, prin Programul Operațional "Dezvoltarea Capacității Administrative", în perioada 2007-2013

## Context

- Creșterea ratei de utilizare a infrastructurilor este o provocare, nu doar în România.
- *Registrul National al Infrastructurilor de Cercetare este prevăzut de Strategia Nationala de Cercetare, Dezvoltare și Inovare 2014-2020.*

Ne-am dorit să avem mai mult decât o bază de date!



UNITATEA EXECUTIVĂ PENTRU  
FINANȚAREA ÎNVĂȚĂMÂNTULUI  
SUPERIOR, A CERCETĂRII,  
DEZVOLTĂRII ȘI INOVĂRII



AID ROMANIA  
ASOCIAȚIA PENTRU  
IMPLEMENTAREA DEMOCRAȚIEI



Eficientizarea monitorizării electronice  
a datelor din sistemul CDI



UNIUNEA EUROPEANĂ  
Fondul Social European



GUVERNUL ROMÂNIEI  
Ministerul Dezvoltării Regionale  
și Administrației Publice



Instrumente Structurale  
2007-2013

Proiect cofinanțat din Fondul Social European, prin Programul Operațional "Dezvoltarea Capacității Administrative", în perioada 2007-2013

## Booking de servicii ale infrastructurilor de cercetare

[www.erris.gov.ro](http://www.erris.gov.ro)

The screenshot displays the ERRIS website interface. At the top, there is a blue header with the ERRIS logo and navigation links for 'Register' and 'Login'. The main content area features a large image of a mechanical gear with a central overlay box. The overlay box contains the text 'Welcome to ERRIS' and 'Registry of Romanian Research Infrastructures, the booking gate for research infrastructure services.' Below this, there is a search bar with the placeholder text 'Find services, infrastructures, and equipment' and a magnifying glass icon. A blue button labeled 'VIEW ALL INFRASTRUCTURES' is positioned below the search bar. The main content area is divided into two columns: the left column shows a map of Romania with a blue button 'Browse the Research Infrastructures Map', and the right column shows a hand holding a tablet displaying a video player with a blue button 'Play the video to find out how ERRIS works.' Below these columns, there is a section titled 'Are you a service provider?' with a blue button 'YES, I HAVE SERVICES TO OFFER'. At the bottom, there is a section titled 'Browse most viewed infrastructures:' with a blue button 'Click on the pictures to see the profiles of the most viewed infrastructures:'. Below this, there are several small images representing different research infrastructures, including one labeled 'CERNESIM'.

uefiscodi

UNITATEA EXECUTIVĂ PENTRU  
FINANȚAREA ÎNVĂȚĂMÂNTULUI  
SUPERIOR, A CERCĂȚĂRII,  
DEZVOLTĂRII ȘI INOVĂRII

CERNESIM - INTEGRATED CENTER OF ENVIRONMENTAL SCIENCE STUDIES IN THE NORTH EAST REGION  
(http://cernesim.uefiscodi.ro)





UNIUNEA EUROPEANĂ  
Fondul Social European



GUVERNUL ROMÂNIEI  
Ministerul Dezvoltării Regionale  
și Administrației Publice



Instrumente Structurale  
2007-2013

Proiect cofinanțat din Fondul Social European, prin Programul Operațional "Dezvoltarea Capacității Administrative", în perioada 2007-2013

## Actori:

**ERRIS**  
Central in Romania Research Infrastructure System

Find services, infrastructures, and equipment

Register Login

**ROMEO-JULIAN OLARIU**

I am Analytical Chemistry Professor, PhD., in the Department of Chemistry, Al.I. Cuza University of Iasi. I studied Physical Chemistry to MSc level in the Department of Physical and Analytical Chemistry, University of Iasi, Romania and carried out the PhD study at the Bergische Universität Gesamthochschule Wuppertal, Germany under the supervision of Professor Karl-Heinz Becker and Dr Ian Barnes.

**ASSOCIATED INFRASTRUCTURES:**

- GERMES - INTEGRATED CENTER OF ENVIRONMENTAL SCIENCE STUDIES IN THE NORTH EAST REGION**  
(<http://fermesim.uic.ro>)

View Infrastructure

ALEXANDRU IOAN CUZA UNIVERSITY OF IASI  
UNIVERSITATEA "ALEXANDRU IOAN CUZA" IASI

Alexandru Ioan Cuza University of Iasi is the oldest highest education institution in Romania. Since 1858, the university has been carrying on a tradition of excellence and innovation in the fields of education and research. With over 24,000 students and 800 academic staff, the university enjoys high standing in national and international level and cooperation with 100 universities worldwide. Alexandru Ioan Cuza University became the first state-owned university in Romania, since the Bologna Process was implemented, the future in the spirit of individual choice and diversified education. This, in tandem with the first Romanian university to offer academic the opportunity to research both a major and a specialist (PhD) degree in a combination of their choice, that best suits their career goals. Research Research at our university, at top level. In 2008, the first three years in a row, Alexandru Ioan Cuza University was placed first in the national research ranking compiled on the basis of Shanghai criteria. Our teachers are involved in over 400 applied and experimental research projects, with the regular support of 24 research centres. Seeking for excellence, the university takes various initiatives to stimulate research efforts. It encourages academic and private initiatives and to involve its best students in academic life.

**Website:** [www.uic.ro](http://www.uic.ro)  
**Phone:** +00352204900

**CONTACT:**  
Calea I. I. Cuza Iasi: 700006  
Iasi, Iasi, ROMANIA

**LIST OF INFRASTRUCTURES:**

Association of the Universities, Research & Development Institutes and Central University Libraries in Romania (Asoc. URIS)  
**IASI - A RESEARCH INFRASTRUCTURE**

Professional and scientific Association, the mission of Asoc. URIS is to "build its members' information and documentation needs to stimulate research and development activities, to purchase electronic resources (EJ) of information and scientific journals, to provide the necessary infrastructure and services, and to ensure the implementation of the educational and research policies, so as to ensure the growing information needs of the European space, to encourage the scientific, research and academic information and communication projects with the purpose to increase cooperation and coordination of research activities undertaken on national and/or regional level.

## Organizatie

**ERRIS**  
Central in Romania Research Infrastructure System

Find services, infrastructures, and equipment

Register Login

**The International Institute for the Advanced Studies of Psychotherapy and Applied Mental Health**  
BABES-BOLYAI UNIVERSITY

The International Institute for the Advanced Studies of Psychotherapy and Applied Mental Health is an Institute of the Babeş-Bolyai University (BBU): <http://www.ubbcluj.ro>, Cluj-Napoca, Romania, and of the Albert Elms Institute (AEI): <http://albertelms.org>, New York, USA, an academic spin-off of the Department of Clinical Psychology and Psychotherapy (<http://www.clinicalpsychology.ro/>) of the BBU. The Institute is focused on (1) fundamental/basic/exploratory research (e.g., the mechanisms involved in mental disorders and mental health - in the clinical cognitive neuroscience paradigm); (2) translational research (e.g., using the developments of clinical cognitive sciences for developing new psychological treatments); and (3) applied research/development (e.g., focused on testing and disseminating new evidence-based psychological treatments). A main strength of the Institute is the combination of clinical psychology and technology (e.g., robotics, virtual reality therapy). The Institute has two major world-class integrated research infrastructures/platforms (see for details <http://psychotherapy.psisdu.ubbcluj.ro/>) that allow the Institute (and other research teams all over the world) to run top research projects in the clinical cognitive neuroscience field: (1) the Platform for Robotics and Virtual Reality Therapy (the Matrix Platform: <http://www.psytech.ro/>) and (2) the Platform for Advanced Imaging - IMBEEG - in Clinical Cognitive Sciences (the Dyfa Platform: <http://www.clinicalpsychology.ro/dyfa/>). The research platforms are used by research teams all over the world (e.g., Belgium, France, Italy, Spain, USA) independently and/or in collaboration with our research team. Clear procedures regarding the access and ethical guidelines are accessible on the platform's websites. The Institute and its platforms are parts of larger international Networks (see <http://psychotherapy.psisdu.ubbcluj.ro/>): (1) MERIL; (2) ISIC Excellence Network; (3) rnetoc.

Domains of activity

- Research Data Service Facilities
- Clinical Research Centres
- Telemedicine Laboratories and E-Health Technologies
- Virtual reality & Robotics based psychotherapy

**Infrastructure direct public Link:** <http://www.eriis.gov.ro/psychotherapy>

21 VISITS    0 REVIEWS    no reviews yet

**SCIENTIFIC & TECHNICAL TEAM:**  
Coordinator: Prof. Daniel DAVID

**SERVICES:**  
• Research Services()

**EQUIPMENTS:**  
• 3D VR/AR

**CONTACT:**

## Infrastructuri

## Utilizatori



UNITATEA EXECUTIVĂ PENTRU  
FINANȚAREA ÎNVĂȚĂMÂNTULUI  
SUPERIOR, A CERCĂȚĂRII,  
DEZVOLTĂRII ȘI INOVĂRII



AID ROMANIA  
ASOCIAȚIA PENTRU  
IMPLEMENTAREA DEMOCRAȚIEI



Eficientizarea monitorizării electronice  
a datelor din sistemul CDI



UNIUNEA EUROPEANĂ  
Fondul Social European



GUVERNUL ROMÂNIEI  
Ministerul Dezvoltării Regionale  
și Administrației Publice



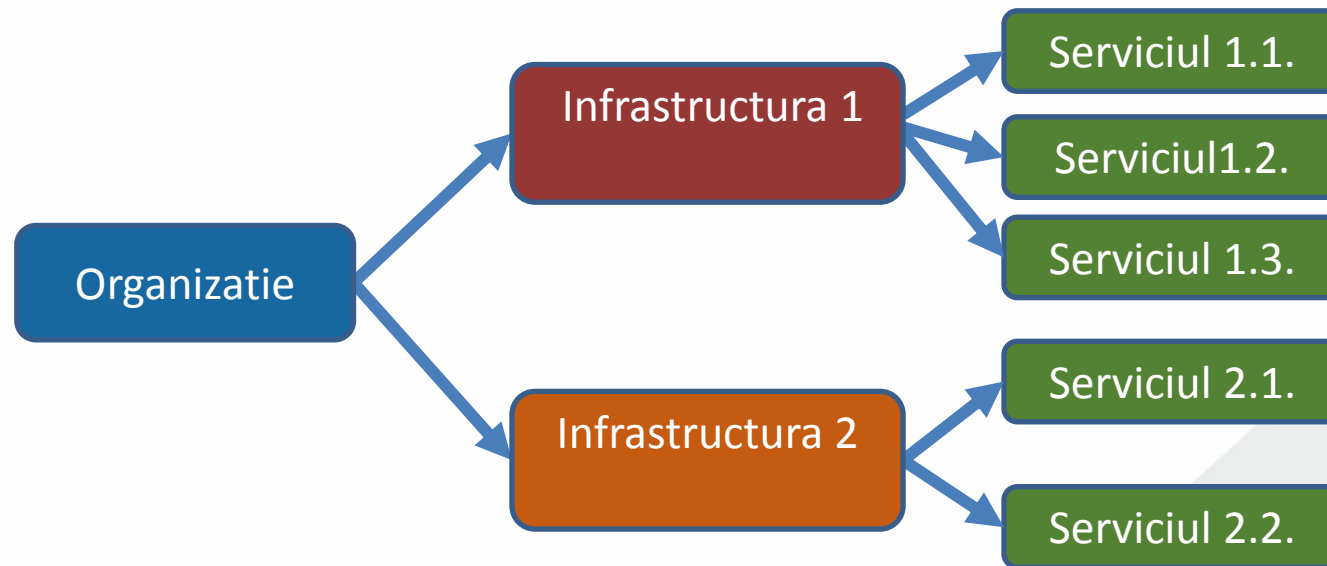
INOVAȚIE ÎN ADMINISTRAȚIE



Instrumente Structurale  
2007-2013

Proiect cofinanțat din Fondul Social European, prin Programul Operațional "Dezvoltarea Capacității Administrative", în perioada 2007-2013

## O organizație poate avea mai multe infrastructuri, fiecare oferind mai multe servicii:



UNITATEA EXECUTIVĂ PENTRU  
FINANȚAREA ÎNVĂȚĂMÂNTULUI  
SUPERIOR, A CERCĂȚĂRII,  
DEZVOLTĂRII ȘI INOVĂRII



AID ROMANIA  
ASOCIAȚIA PENTRU  
IMPLEMENTAREA DEMOCRAȚIEI



Eficientizarea monitorizării electronice  
a datelor din sistemul CDI



UNIUNEA EUROPEANĂ  
Fondul Social European



GUVERNUL ROMÂNIEI  
Ministerul Dezvoltării Regionale  
și Administrației Publice



Proiect cofinanțat din Fondul Social European, prin Programul Operațional "Dezvoltarea Capacității Administrative", în perioada 2007-2013

**ERRIS**  
Engage in the Romanian Research Infrastructures System

Register Login

### Boundary Layer Wind Tunnel 1 (TASL 1)

TECHNICAL UNIVERSITY OF CIVIL ENGINEERING BUCHAREST

Length: 27 m; Test section dimensions: 1.75 \* 1.75 m; Maximum speed: 25 m/s; Variable roughness; Variable speed fan (200 kW).

**Domains of activity**  
- Civil Engineering Research Infrastructures  
- Wind Engineering

130 VISITS   0 REVIEWS   4 stars

**SCIENTIFIC & TECHNICAL TEAM:**  
Coordinator: Prof. Dr. Andrei-Mugur GEORGESCU

**EQUIPMENTS:**  
Variable roughness  
Constant Temperature Anemometer  
Laser Doppler Anemometer  
3D Scan  
Particle Image Velocimeter  
Internal 3D Traverse System  
Laser Vibrometer

**SERVICES:**  
Experimental and numerical evaluation of wind induced structural loads  
Estimation of pedestrian comfort in urban areas  
Aeroelastic structures  
Evaluation of snow deposits and snow drift at ground level

**CONTACT:**  
Tel. +40 21 242.12.08  
Fax. +40 21 242.07.81  
Lacul Tei bvd, 122-124  
Zip code: 020396  
Bucharest Bucuresti - Sector 2 ,ROMANIA

**REVIEWS:**

5 stars	70 %	229
4 stars	18 %	35
3 stars	7 %	6
2 stars	17 %	35
1 star	2 %	12

Latest Reviews

✓ Fiecare infrastructura are pagina sa;

✓ Continutul este in totalitate responsabilitate organizatiei detinatoare a infrastructurii.

Eficientizarea monitorizării electronice a datelor din sistemul CDI



UNIUNEA EUROPEANĂ  
Fondul Social European



GUVERNUL ROMÂNIEI  
Ministerul Dezvoltării Regionale  
și Administrației Publice



Instrumente Structurale  
2007-2013

Proiect cofinanțat din Fondul Social European, prin Programul Operațional "Dezvoltarea Capacității Administrative", în perioada 2007-2013

The screenshot shows the ERRIS website interface. At the top, it says "ERRIS Engage in the Romanian Research Infrastructures System". The main content area features a large image of a wind tunnel fan and the title "Boundary Layer Wind Tunnel 1 (TASL 1)". Below the title, there is a description of the facility, including its length (27 m), test section dimensions (1.75 m x 1.75 m), maximum speed (20 m/s), and variable height (3 m). It also lists the responsible entities: "Civil Engineering Research Infrastructures" and "Wind Engineering". There are 130 views, 0 reviews, and 4 stars. A "Service Details" modal window is open, displaying the following information:

- SERVICE NAME:** Experimental and numerical evaluation of wind induced structural loads
- SERVICE DESCRIPTION:** n/a
- SERVICE PERSONS: 2 persons**
  - Costin Ioan Cosoiu** (costin@hidraulica.utcb.ro)
  - Alexandru Cezar VLADUT** (cezar\_vladut@yahoo.com)
- ACCESS THIS SERVICE:** You need to be logged in to request access to this service. [Login Here](#)

**Focusul este pe  
serviciile oferite**





UNIUNEA EUROPEANĂ  
Fondul Social European



GUVERNUL ROMÂNIEI  
Ministerul Dezvoltării Regionale  
și Administrației Publice



Instrumente Structurale  
2007-2013

Proiect cofinanțat din Fondul Social European, prin Programul Operațional "Dezvoltarea Capacității Administrative", în perioada 2007-2013

## Detalii despre echipamentele ce compun infrastructura

**ERRIS**  
Engage in the Romanian Research Infrastructures System

**Boundary Layer Wind Tunnel 1 (TASL 1)**  
Technical description of this infrastructure resource

Length: 27 m, Test section dimensions: 1.75 \* 1.75 m, Maximum speed: 20 m/s, Variable roughness: Variable

**Equipment Details**

**EQUIPMENT NAME**  
Constant Temperature Anemometer

**PART OF:**  
Boundary Layer Wind Tunnel 1 (TASL 1)

**CATALOG NAME:** StreamLine Pro

**YEAR:** 2014

**PRODUCER:** DANTEC Dynamics

**DATA SHEET:**

**DESCRIPTION:**  
Constant Temperature Anemometry measurement of turbulence in 1, 2 or 3 dimensions. CTA is particularly suited for high speed flows.

**CONTACT:**  
Tel: +40 21 260 12 00  
Fax: +40 21 260 07 00  
Email: info@erris.ro  
Address: Bulevardul 1 Decembrie 1918, Nr. 10, Sector 1, Bucuresti

**Map:**



**Equipment Details**

**EQUIPMENT NAME**  
Laser Doppler Anemometer

**PART OF:**  
Boundary Layer Wind Tunnel 1 (TASL 1)

**CATALOG NAME:** FlowLite

**YEAR:** 2014

**PRODUCER:** DANTEC Dynamics

**DATA SHEET:**

**DESCRIPTION:**  
Laser Doppler Anemometry (LDA), also known as Laser Doppler Velocimetry (LDV), is an optical technique ideal for non-intrusive 1D, 2D and 3D point measurement of velocity and turbulence distribution in both free flows and internal flows. Science and industry apply our LDA systems to gain a clearer understanding of fluid





UNIUNEA EUROPEANĂ  
Fondul Social European



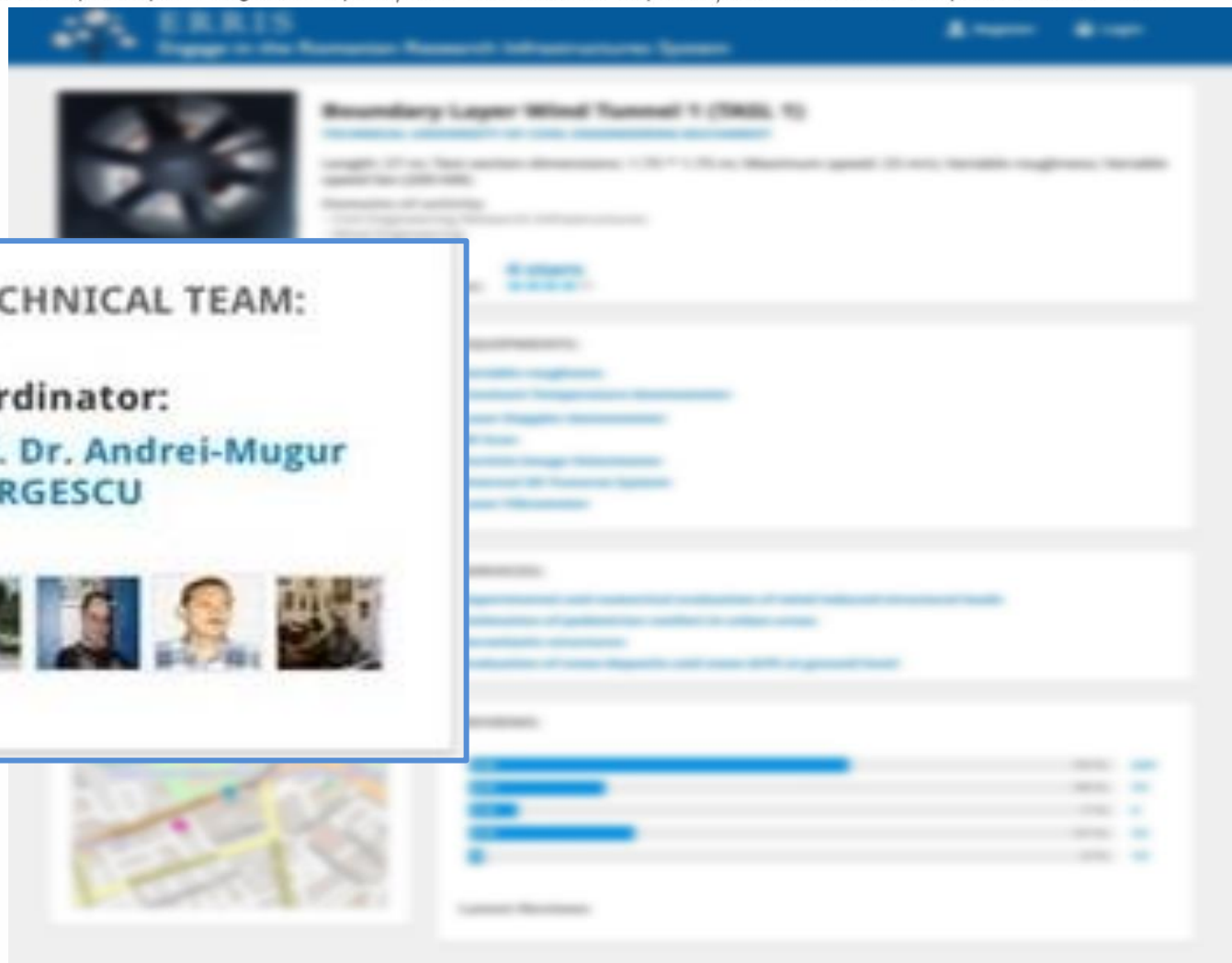
GUVERNUL ROMÂNIEI  
Ministerul Dezvoltării Regionale  
și Administrației Publice



Instrumente Structurale  
2007-2013

Proiect cofinanțat din Fondul Social European, prin Programul Operațional "Dezvoltarea Capacității Administrative", în perioada 2007-2013

**In spatele fiecărei  
infrastructuri se afla o  
echipa tehnica**



### SCIENTIFIC & TECHNICAL TEAM:



**Coordinator:**  
**Prof. Dr. Andrei-Mugur  
GEORGESCU**



*ue fisctdi*

UNITATEA EXECUTIVĂ PENTRU  
FINANȚAREA ÎNVĂȚĂMÂNTULUI  
SUPERIOR, A CERCETĂRII,  
DEZVOLTĂRII ȘI INOVĂRII



UNIUNEA EUROPEANĂ  
Fondul Social European



GUVERNUL ROMÂNIEI  
Ministerul Dezvoltării Regionale  
și Administrației Publice



Instrumente Structurale  
2007-2013

Proiect cofinanțat din Fondul Social European, prin Programul Operațional "Dezvoltarea Capacității Administrative", în perioada 2007-2013

## Evaluarea utilizatorilor conteaza

**ERRIS**  
Engage in the Romanian Research Infrastructures System

Register Login

### Boundary Layer Wind Tunnel 1 (TASL 1)

TECHNICAL UNIVERSITY OF CIVIL ENGINEERING BUCHAREST

Length: 27 m; Test section dimensions: 1.75 \* 1.75 m; Maximum speed: 25 m/s; Variable roughness; Variable speed fan (200 kW).

Domains of activity

- Civil Engineering Research Infrastructures
- Wind Engineering

130 VISITS    0 REVIEWS    4 stars

**REVIEWS**

5 ★	70 %	229
4 ★	18 %	35
3 ★	7 %	6
2 ★	17 %	35
1 ★	2 %	12

**Latest Reviews:**

**Michael Moore**  
★★★★☆

About the work aspect, its a roller coaster. There is some amazing computer science stuff and some things that you are going to learn a lot. As a student, I would focus more on the cs aspect. The

**EQUIPMENTS:**

- Variable roughness
- Constant Temperature Anemometer
- Laser Doppler Anemometer
- 3D Scan
- Particle Image Velocimeter
- Internal 3D Traverse System
- Laser Vibrometer

**SERVICES:**

  - Experimental and numerical evaluation of wind induced structural loads
  - Measurement of pedestrian comfort in urban areas
  - Dynamic structures
  - Evaluation of snow deposits and snow drift at ground level

**REVIEWS:**

5 ★	70 %	229
4 ★	18 %	35
3 ★	7 %	6
2 ★	17 %	35
1 ★	2 %	12

**Latest Reviews**

uefiscodi

UNITATEA EXECUTIVĂ PENTRU  
FINANȚAREA ÎNVĂȚĂMÂNTULUI  
SUPERIOR, A CERCĂȚĂRII,  
DEZVOLTĂRII ȘI INOVĂRII



UNIUNEA EUROPEANĂ  
Fondul Social European



GUVERNUL ROMÂNIEI  
Ministerul Dezvoltării Regionale  
și Administrației Publice



INOVAȚIE ÎN ADMINISTRAȚIE



Instrumente Structurale  
2007-2013

Proiect cofinanțat din Fondul Social European, prin Programul Operațional "Dezvoltarea Capacității Administrative", în perioada 2007-2013

## De ce sa fii in ERRIS?

### Pentru infrastructuri:

- ❖ Vizibilitate globala;
- ❖ Cresterea ratei de utilizare, prin promovarea serviciilor oferite.

### Pentru utilizatori:

- ❖ Punct unic de accesare a serviciilor;
- ❖ Potential de identificare rapida a infrastructurilor si a serviciilor dorite;
- ❖ Valorificarea feedback-ului oferit in urma experientei proprii.



UNITATEA EXECUTIVĂ PENTRU  
FINANȚAREA ÎNVĂȚĂMÂNTULUI  
SUPERIOR, A CERCETĂRII,  
DEZVOLTĂRII ȘI INOVĂRII



AID ROMANIA  
ASOCIAȚIA PENTRU  
IMPLEMENTAREA DEMOCRAȚIEI



Eficientizarea monitorizării electronice  
a datelor din sistemul CDI





UNIUNEA EUROPEANĂ  
Fondul Social European



GUVERNUL ROMÂNIEI  
Ministerul Dezvoltării Regionale  
și Administrației Publice



INOVAȚIE ÎN ADMINISTRAȚIE



Instrumente Structurale  
2007-2013

Proiect cofinanțat din Fondul Social European, prin Programul Operațional "Dezvoltarea Capacității Administrative", în perioada 2007-2013



## Lansare ERRIS - 25 iunie - Institutul National de Statistica

*ue fisctdi*

UNITATEA EXECUTIVĂ PENTRU  
FINANȚAREA ÎNVĂȚĂMÂNTULUI  
SUPERIOR, A CERCĂȚĂRII,  
DEZVOLTĂRII ȘI INOVĂRII



AID ROMANIA  
ASOCIAȚIA PENTRU  
IMPLEMENTAREA DEMOCRAȚIEI



Eficientizarea monitorizării electronice  
a datelor din sistemul CDI



UNIUNEA EUROPEANĂ  
Fondul Social European



GUVERNUL ROMÂNIEI  
Ministerul Dezvoltării Regionale  
și Administrației Publice



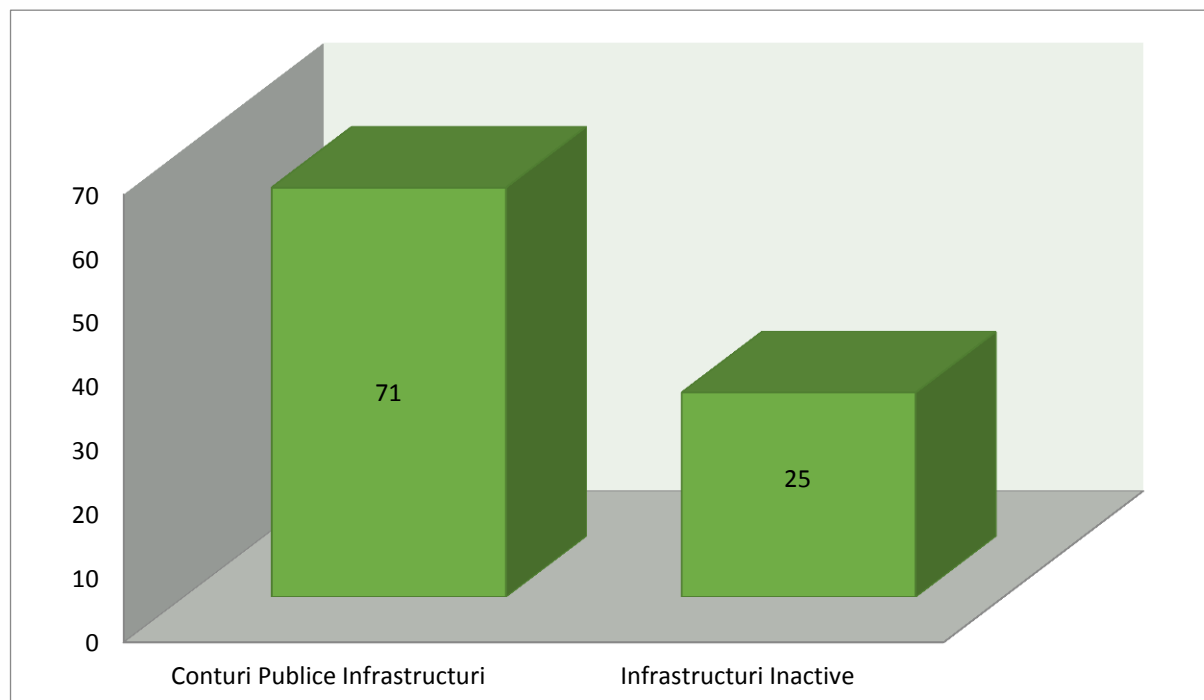
INOVAȚIE ÎN ADMINISTRAȚIE



Instrumente Structurale  
2007-2013

Proiect cofinanțat din Fondul Social European, prin Programul Operațional "Dezvoltarea Capacității Administrative", în perioada 2007-2013

## ERRIS - Decembrie 2015 -



UNITATEA EXECUTIVĂ PENTRU  
FINANȚAREA ÎNVĂȚĂMÂNTULUI  
SUPERIOR, A CERCĂȚĂRII,  
DEZVOLTĂRII ȘI INOVĂRII



AID ROMANIA  
ASOCIAȚIA PENTRU  
IMPLEMENTAREA DEMOCRAȚIEI



Eficientizarea monitorizării electronice  
a datelor din sistemul CDI



UNIUNEA EUROPEANĂ  
Fondul Social European



GUVERNUL ROMÂNIEI  
Ministerul Dezvoltării Regionale  
și Administrației Publice



INOVAȚIE ÎN ADMINISTRAȚIE



Instrumente Structurale  
2007-2013

Proiect cofinanțat din Fondul Social European, prin Programul Operațional "Dezvoltarea Capacității Administrative", în perioada 2007-2013



*ue fisctdi*

UNITATEA EXECUTIVĂ PENTRU  
FINANȚAREA ÎNVĂȚĂMÂNTULUI  
SUPERIOR, A CERCĂȚĂRII,  
DEZVOLTĂRII ȘI INOVĂRII



AID ROMANIA  
ASOCIAȚIA PENTRU  
IMPLEMENTAREA DEMOCRAȚIEI



Eficientizarea monitorizării electronice  
a datelor din sistemul CDI



UNIUNEA EUROPEANĂ  
Fondul Social European



GUVERNUL ROMÂNIEI  
Ministerul Dezvoltării Regionale  
și Administrației Publice



INOVAȚIE ÎN ADMINISTRAȚIE



Instrumente Structurale  
2007-2013

Proiect cofinanțat din Fondul Social European, prin Programul Operațional "Dezvoltarea Capacității Administrative", în perioada 2007-2013

## Facebook/ERRIS

- Promovarea platformei și a infrastructurilor de cercetare
- Facilitate introdusă în ERRIS: promovarea fiecărei infrastructuri în comunitățile Facebook și LinkedIn



Eficientizarea monitorizării electronice  
a datelor din sistemul CDI





UNIUNEA EUROPEANĂ  
Fondul Social European



GUVERNUL ROMÂNIEI  
Ministerul Dezvoltării Regionale  
și Administrației Publice



INOVAȚIE ÎN ADMINISTRAȚIE



Instrumente Structurale  
2007-2013

Proiect cofinanțat din Fondul Social European, prin Programul Operațional "Dezvoltarea Capacității Administrative", în perioada 2007-2013

## Ce facem?

- ❖ Dialog cu membrii comunitatii ERRIS: consultanta;
- ❖ Promovarea ERRIS: Facebook, evenimente nationale si internationale;
- ❖ Imbunatatirea platformei si adaugarea de noi facilitati;



UNITATEA EXECUTIVĂ PENTRU  
FINANȚAREA ÎNVĂȚĂMÂNTULUI  
SUPERIOR, A CERCETĂRII,  
DEZVOLTĂRII ȘI INOVĂRII



AID ROMANIA  
ASOCIAȚIA PENTRU  
IMPLEMENTAREA DEMOCRAȚIEI



Eficientizarea monitorizării electronice  
a datelor din sistemul CDI



UNIUNEA EUROPEANĂ  
Fondul Social European



GUVERNUL ROMÂNIEI  
Ministerul Dezvoltării Regionale  
și Administrației Publice



INOVAȚIE ÎN ADMINISTRAȚIE



Instrumente Structurale  
2007-2013

Proiect cofinanțat din Fondul Social European, prin Programul Operațional "Dezvoltarea Capacității Administrative", în perioada 2007-2013

## Obiective

- ❖ Stimularea infrastructurilor publice și private de a se înscrie în ERRIS;
- ❖ Promovare în rândul potențialilor beneficiari de servicii;
- ❖ Integrarea în BrainRomania 3.0;
- ❖ Promovarea extinderii ERRIS în alte țări.



UNITATEA EXECUTIVĂ PENTRU  
FINANȚAREA ÎNVĂȚĂMÂNTULUI  
SUPERIOR, A CERCETĂRII,  
DEZVOLTĂRII ȘI INOVĂRII



AID ROMANIA  
ASOCIAȚIA PENTRU  
IMPLEMENTAREA DEMOCRAȚIEI



Eficientizarea monitorizării electronice  
a datelor din sistemul CDI



UNIUNEA EUROPEANĂ  
Fondul Social European



GUVERNUL ROMÂNIEI  
Ministerul Dezvoltării Regionale  
și Administrației Publice



Instrumente Structurale  
2007-2013

**CERNESIM - INTEGRATED CENTER OF ENVIRONMENTAL SCIENCE STUDIES IN THE NORTH EAST REGION** (<http://cernesim.uaic.ro>)  
ALEXANDRU IOAN CUZA UNIVERSITY OF IASI

CERNESIM brings together researchers from five different faculties (Biology, Chemistry, Physics, Geography and Economical Studies) of the A.I.Cuza University of Iasi („Alexandru Ioan Cuza”). CERNESIM comprises four large experimental labs and one specialized in activities concerning the effects of different economical or environment protection initiatives: • L1: Laboratory of physico-chemical analyses of environmental pollutants. • L2: Laboratory of biomonitoring and bioremediation of environmental quality • L3: Laboratory for the investigation of physico-chemical processes from atmosphere and for testing new ecological technologies for gaseous pollutants sinks. • L4: Environmatic Laboratory • L5: Laboratory of environmental economics investigation and analysis.

**Domains of activity**  
- Analytical Facilities  
- Atmospheric Measurement Facilities  
- Materials Synthesis or Testing Facilities  
- Economic studies

**Infrastructure direct public Link:** <http://www.erris.gov.ro/cernesim.uaic.ro>

1142 VISITS    0 REVIEWS    0 reviews yet    [Share](#)    [Share](#)

**SCIENTIFIC & TECHNICAL TEAM:**  
Coordinator:  
Prof. univ. dr. Romeo-Iulian OLARIU

**SERVICES:**

- Chemical analysis of the organic and inorganic pollutants from natural matrices
- Investigation of chemical degradation of pollutants under simulated environmental conditions
- Test new instruments with applicability to the industry (new sensors of monitoring gas pollutants)
- Development of ecological technologies for the destruction of gas pollutants
- The investigation of biodiversity in terrestrial and aquatic ecosystems
- Creation of cartographic products (maps, drawing boards)
- Evaluation and forecasting of the impact on the geosystem
- Evaluation and forecasting of the environmental effects of urbanization
- Assessment of the role played by the energy sector in the sustainable development process
- Economic analysis and evaluation of the effects of pollution
- Evaluation of the impact of environmental degradation on individuals and households
- Analyses regarding the introduction of non-pollutant technologies in economic activities
- Study of the internalization by businesses of their environmental effects
- NMR Analysis of Solid and Liquid Samples
- The investigation of the influence of some physical and chemical factors on growth and development in plant species cultivated in experimental conditions
- Exploration of resources for bioremediation and bio-control

**CONTACT:**  
Tel. +40(232)201354  
Fax. +40(232)201313  
Carol I, 11  
Zip code: 700506  
Iasi - Iasi, ROMANIA

„Proiect de Capacității Administrative”, în perioada 2007-2013

## Profil complex

- Descriere comprehensiva
- Domenii de cercetare
- Servicii si echipamente nominalizate
- Membrii echipei, cu activitate profesionala descrisa

Eficientizarea monitorizării electronice a datelor din sistemul CDI



UNIUNEA EUROPEANĂ  
Fondul Social European



GUVERNUL ROMÂNIEI  
Ministerul Dezvoltării Regionale  
și Administrației Publice



Instrumente Structurale  
2007-2013

**Microwave Lab**  
ALEXANDRU IOAN CUZA UNIVERSITY OF IASI

Microwaves measurements

**Domains of activity**

- Micro and Nanotechnology Facilities
- High Energy Physics Facilities
- Biomedical Imaging Facilities

**Infrastructure direct public Link:** <http://www.erris.gov.ro/Microwave-Lab>

158 VISITS    0 REVIEWS    0 reviews yet

SCIENTIFIC & TECHNICAL TEAM:  
Coordinator:

SERVICES:

EQUIPMENTS:  
• Network Analyser

CONTACT:  
Tel. +40(232)201151  
Fax.  
Carol I, 11  
Zip code: 700506  
Iasi - Iasi, ROMANIA

REVIEWS:

0%	0
0%	0
0%	0
0%	0
0%	0

strative", în perioada 2007-2013

## Profil incomplet

- Lipsa descriere
- Lipsa foto infrastructura
- Lipsa servicii
- Inexistenta unei echipe

monitorizării electronice  
stemul CDI





UNIUNEA EUROPEANĂ  
Fondul Social European



GUVERNUL ROMÂNIEI  
Ministerul Dezvoltării Regionale  
și Administrației Publice



INOVAȚIE ÎN ADMINISTRAȚIE



Instrumente Structurale  
2007-2013

Proiect cofinanțat din Fondul Social European, prin Programul Operațional "Dezvoltarea Capacității Administrative", în perioada 2007-2013

[www.erris.gov.ro](http://www.erris.gov.ro)

**Va multumim,**

**Echipa ERRIS**

*ue fisctdi*

UNITATEA EXECUTIVĂ PENTRU  
FINANȚAREA ÎNVĂȚĂMÂNTULUI  
SUPERIOR, A CERCETĂRII,  
DEZVOLTĂRII ȘI INOVĂRII



AID ROMANIA  
ASOCIAȚIA PENTRU  
IMPLEMENTAREA DEMOCRAȚIEI



Eficientizarea monitorizării electronice  
a datelor din sistemul CDI